

Instituut Fysieke Veiligheid i.o

Expertmeeting
29 augustus 2012

Wim Papperse
Kwartiermaker



Taken en activiteiten IFV

Het IFV voert wettelijke taken uit op het gebied van onderzoek, opleiden, examens, advies en borgt kennis. Deze worden door subsidie gefinancierd.

Naast wettelijke taken kan het IFV ook niet-wettelijke en gemeenschappelijke taken uitvoeren voor één of meerdere (partijen in de) veiligheidsregio's.



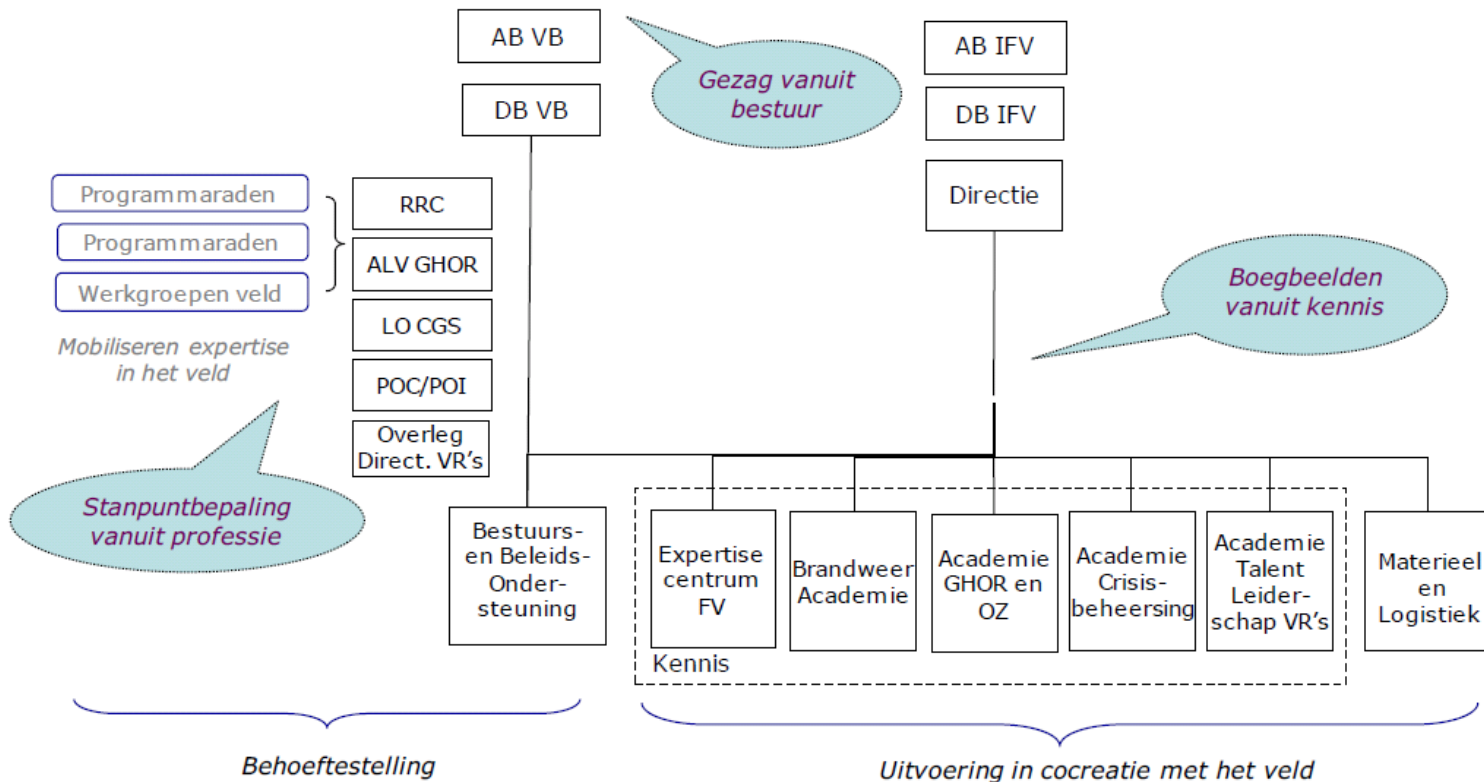
Activiteiten Kwartiermaker maart 2012 – dec 2012

- Inrichten van de organisatie van het IFV;
 - inrichting cluster ‘Materieel & Logistiek’
 - Inrichting cluster ‘Kennis’, inclusief overgang afdeling onderzoek naar academies/lectoraten
 - Inrichting cluster BBO, afstemming met de bureaus VB, NVBR/RRC en GHOR NL, alsook met de NVBR als vereniging
- Begeleiden/katalyseren van de consultatieronde in het veld m.b.t. de plannen
- Afstemming met de Ondernemingsraden van NIFV en Nbbe en met de vakorganisaties
- Begeleiden werving- en selectieproces IFV-directie
- Algehele overgang personeel,
- Invlechten Nbbe-examineringprocessen
- Migratie PIOFACH - administraties, - processen en - systemen



Organogram IFV

Figuur 2: IFV combineert bestuur, professie en kennis



Landelijke Facilitair Rampenbestrijding



Drie clusters: BBO, Kennis en Materieel & Logistiek

Bij de uitwerking van het nieuwe IFV worden drie taakclusters onderscheiden, te weten beleids- en bestuursondersteuning, kennis en materieel en logistiek.



Drie clusters: BBO, Kennis en Materieel & Logistiek

Beleids- en Bestuursondersteuning: het professioneel ondersteunen van het Veiligheidsberaad en de managementraden, o.a. bij het gezamenlijk maken van beleid op het gebied van fysieke veiligheid (de behoeftestelling, prioritering en opdrachtverlening) en het initiëren, organiseren en aansturen van beleidsvormende projecten.



NEDERLANDS INSTITUUT
FYSIEKE VEILIGHEID NIV



Landelijke Faculteit Rampenbestrijding



Drie clusters: BBO, Kennis en Materieel & Logistiek

Kennis: de kwaliteit van hulpverlening en de veiligheid in Nederland te verhogen door kennisintensivering en kennisverrijking. De totale kenniscyclus staat centraal.



Drie clusters; Kennis, BBO en Materieel & Logistiek

Materieel en Logistiek: het efficiënt ondersteunen van regio's bij de ontwikkeling en verwerving van specifiek materieel en uitrusting, logistieke processen en gezamenlijke inkoop.





Vragen?